



Liberté • Égalité • Fraternité

RÉPUBLIQUE FRANÇAISE

PREFECTURE DES ALPES-MARITIMES

COMMUNE DE SAINT-BLAISE

PLAN DE PREVENTION DES RISQUES NATURELS PREVISIBLES DE MOUVEMENTS DE TERRAIN

CARTE INFORMATIVE SUR LES INDICES DE MOUVEMENTS DE TERRAIN RECENSEES TABLEAU DES MOUVEMENTS

Annexe 4.1

Pour le Préfet,
Le Secrétaire Général
DRM-D 3141

Gérard GAVORY

Février 2013

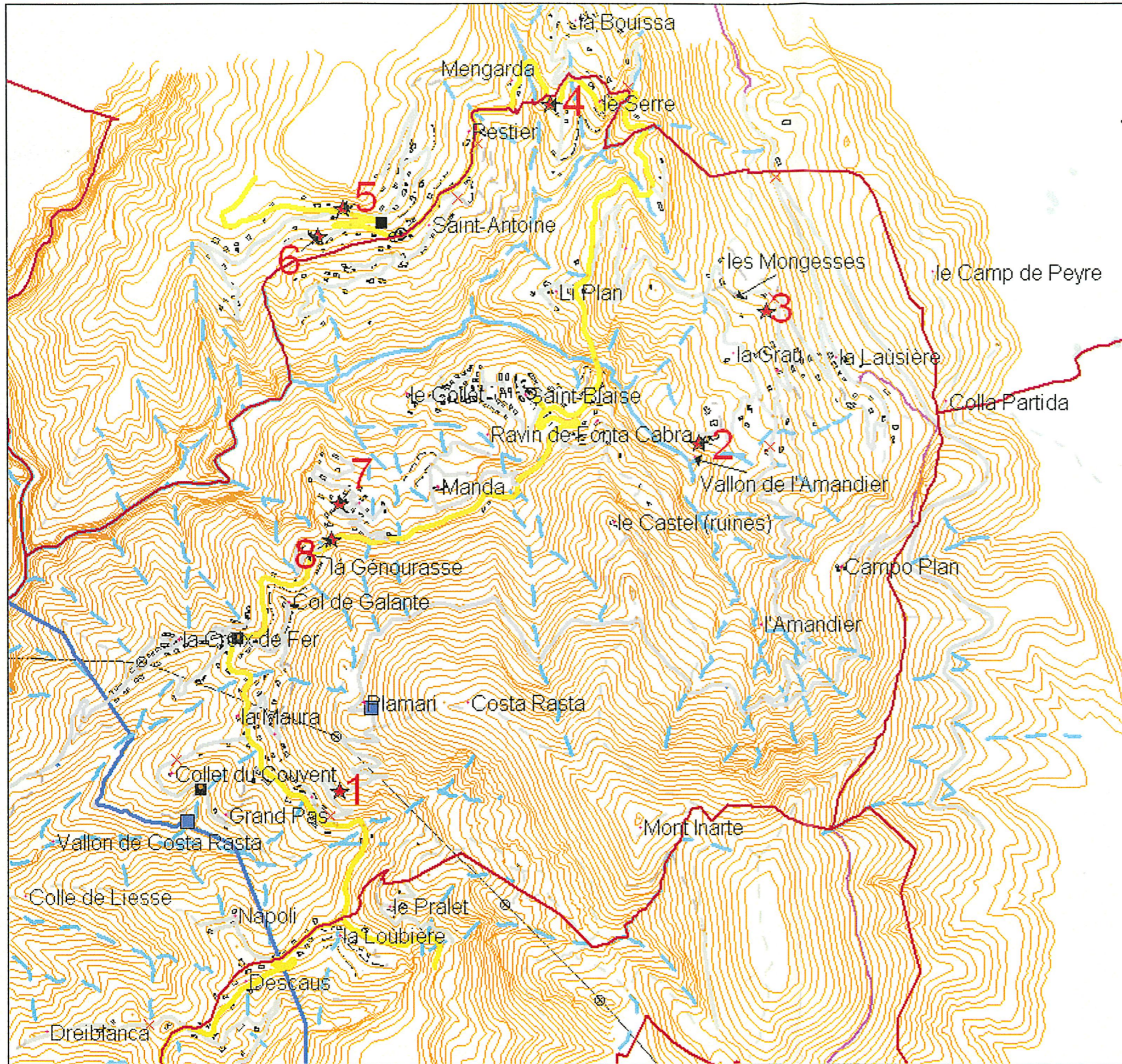
PPR PRESCRIT le 20 Mars 2008

ENQUETE PUBLIQUE DU : 22 Octobre au 23 Novembre 2012





APPROBATION DU PPR : **27 FEV. 2013**



DIRECTION DEPARTEMENTALE DES TERRITOIRES ET DE LA MER
SERVICE EAU - RISQUES



LEGENDE :

-  Route
-  Axe de vallon
-  Canal de la Vésubie
-  1 Événements
(cf. Correspondance dans le tableau)

COMMUNE DE SAINT BLAISE - EVENEMENTS RECENSES

OMvt	COMMUNE	LIEU_DIT	VOIE	N°Dossier CETE	TYPE_MVT	DATE DEBUT MVT	XSAISI (LIII Sud m)	YSAISI (LIII Sud m)	ALTITUDE	VOLUME	STRATIGRAPHIE	LITHOFACIES	ORIGINE ANTHRO- PIQUE	ORIGINE NATURELLE	FACT. DECLEN- CHANT : PLUIE	AUTRE MVT. INDUIT	NB. MORT	NB BLESSES	EVACUATION	FERMETURE VOIE	DOMMAGE BIENS	
1	St Blaise	La Gipasse	Chemin de la Gipasse		Coulée	2000 ?	993510	179520	420	?	IV - Trias	Eboulis, dolomie, argile (?), gypse	Piste		X	Non	0	0	?	Temporaire	?	
2	St Blaise	Vallon de l'Amandier-La Présa			Glissement	?	994680	180640	350	?	Cénomaniien	Marnes - Marno-calcaires		X	?	Non	0	0	?		Partie Maison	
3	St Blaise	Les Mongesses	Chemin du Grau		Glissement	2000 ?	994900	181070	410	?	Cénomaniien	Marnes - Marno-calcaires		X	X	Non	0	0		?	Non	
4	St Blaise	Serre	RD 14 PR 22+940		Affaissement	Ancien plus de 25 ans	994200	181740	330		Trias	Dolomie, argile, gypse		X		Non	0	0		Non	Non	
5	St Blaise	St Antoine de Siga	RD 14 PR 24 + 350	174001475	Eboulement	28/08/2001	993520	181400	370		IV - Jurassique	Brèche calcaire		X		Non	0	0	Non	Non	Non	
6	St Blaise	St Antoine de Siga			Glissement	?	993440	181310	310/320	?	Trias	Dolomie, argile, gypse	Oui		?	Non	0	0	Non	Temporaire	Non	
7	St Blaise	St André		7493643	Glissement	08/10/1993	993510	180450	310/330	?	Trias	Dolomie, argile, gypse	Oui		Probable	Non	0	0	Temporaire		Mur	
8	St Blaise	La Génourasse	RD 14 PR 19 + 700	7499577	Eboulement	21/06/1905	993480	180330	370		Lias Jurassique	Calcaire / marnes	Non	X	Probable	Non	0	0		Non	Non	